

令和1年度事業報告書

(平成31.4～令和2.3)

遠賀園指定通所介護事業所
(通所型サービス事業所)

1. 活動内容・結果等

(1) 主な取り組み

① ご利用者本位のサービスの提供

ご利用者の健康維持や趣味・趣向等の要望に合わせた様々な行事の検討及び提供に注力した。

- ・来園時より楽しみを作る目的でおもてなしチームの工夫で手芸制作やゲームを取り入れた。
- ・レクリエーションのマンネリ化を防ぐ為に新しいレクリエーションを適宜追加した。
- ・**趣味、娯楽ツールの充実(新聞・雑誌・カラオケ、脳トレプリント等)**
- ・**ご利用者を中心に地域主催の文化祭の出展作品(壁画)制作を実施。**
- ・**映画鑑賞の実施。**
- ・**少人数でのドライブなど個別対応を実施。**
- ・誕生会を開催しご利用者の誕生者を職員・利用者と共に祝いし、プレゼントをお渡しする。
- ・コミュニケーション機会増加(職員の全利用者に対する1回/日のコミュニケーションルーティン/利用者のテーブル、グループ分けの工夫による利用者間のコミュニケーション機会増加等)
- ・施設内交流を目的としてショートステイになっている方も馴染みの友だちとしてデイサービスにて過ごして頂けるよう配慮した。
- ・**カラオケ、歩行リハビリ(園内・園外散歩等)の提供機会及び時間の増加。**
- ・ラジオ体操、健康レクササイズ、療育音楽による日常的なリハビリの実践
- ・**理学療法士によるリハビリ指導の実施回数の増加(1回/週)**

② ご利用者・ご家族のニーズへの対応

- ・家族の希望時間に応じたサービス開始前の迎えや夕食提供後の送りサービスを提供、それに
応じた職員の勤務体制の見直しの実施(遅出勤務の配置)。
- ・ご家庭での介護の事や生活での困りごと等の相談受付。
- ・普通入浴の困難なご利用者に対する特殊浴槽を使用した入浴介助の提供。

③ 新規利用者への対応

- ・新規利用者及び介護度のない方に対する体験サービスの提案及び提供。
⇒地域貢献サービスと合わせ、幅広く提供している。
- ・新規利用者(体験利用者)に対する利用開始時の提供サービスの強化(付き添い、声掛け、要
事項の聞き取り⇒サービスに反映)

④ 関係者への広報活動、報告等

- ・毎月のレクリエーション予定表の作成及びご家族、ケアマネジャーへの配布。
- ・各居宅ケアマネジャーに対する各利用者の計画書及び利用状況報告書の月次報告。
- ・デイサービス利用者の遠賀園ショート利用に対する施設介護職員への利用者情報の提供の徹
底(基本情報、デイサービスにおける状態、介助方法等)。

⑤ 組織強化、職員教育等

- ・サービス改善活動(定例会議)等を通じた質の高いサービス提供の実現
- ・介護スタッフ強化のための体制見直
⇒男性スタッフの増員(送迎・見守り等)により、介護スタッフ工数を介護業務へ特化し、負担を削

(2) 総括

- ・近隣地域において選ばれる事業所となるべく、顧客満足度の向上(高質なサービスの提供)を掲
げ活動を実践するとともに、地域において支援を必要される在宅高齢者に対しては介護保険サー
スの提供のみならず、地域貢献サービスと合わせて必要なサービスを提供することで、利用者
の加に繋げた。

2. 利用状況、実績等

(1) 利用状況

延利用者数は昨年度比+474人、平均利用者数は+1.4人の増加であり、前年度比で5%程度の利用者数の増加となった。平均介護度は昨年と同様1.6であり、新規利用者は昨年度比△4名の減少となった。平均利用者数についてはH25年度以降減少傾向にあったが、H30年度下期より増加転じてきている。※R1年度第4四半期は新型コロナウイルス感染防止のために利用者制限を行った。

①年間延利用者数(要支援者含む)

年間延利用者数	30年度	1年度	差異	(人)
		7,503	7,977	474

②一日平均利用者数/日(要支援者含む)

一日平均利用者数	30年度	1年度	差異	(人)
		24.4	25.8	1.4

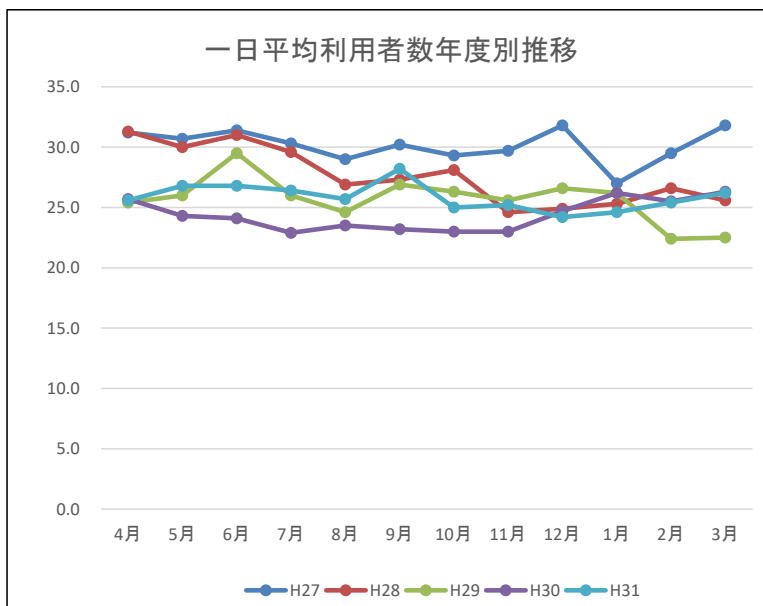
③平均介護度

平均介護度	30年度	1年度	差異	※要支援者含む
		1.6	1.6	0.0

④新規利用者人数

新規利用数	30年度	1年度	差異	(人)
		25	21	-4

⑤年度別/月別一日平均利用者数推移



(2) 実績

①事業活動収支状況

	30年度	1年度	差異	(円)
収入	52,672,139	59,837,619	7,165,480	
支出	65,677,095	68,486,315	2,809,220	
収支	-13,004,956	-8,648,696	4,356,260	

②収支増減要因

・収入増加要因

利用者数増による介護保険収入の増加。

・支出増加要因

男性スタッフ増員による人件費の増加。